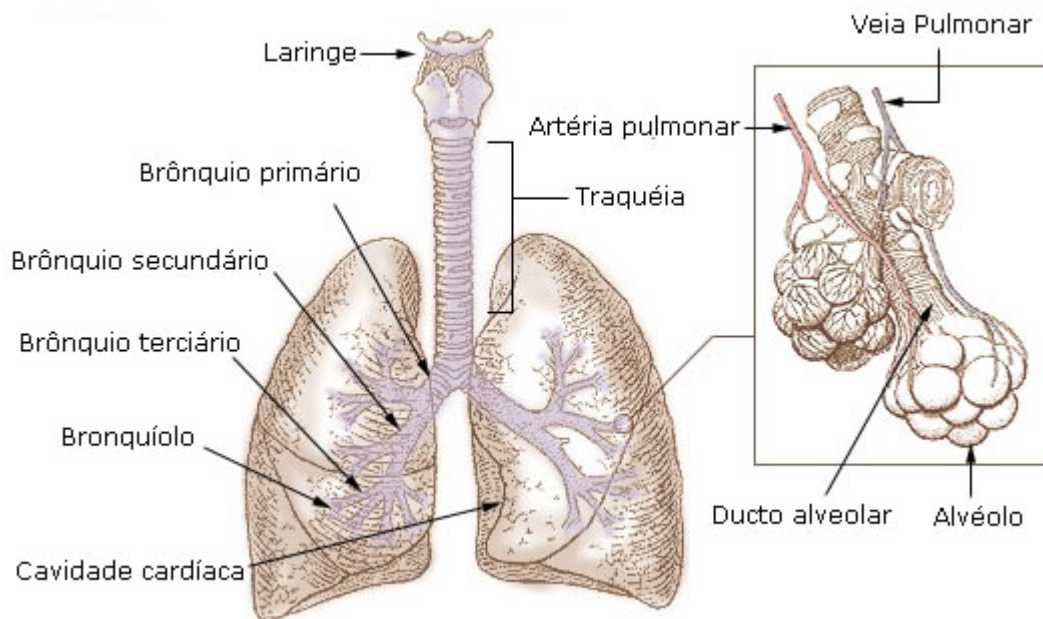
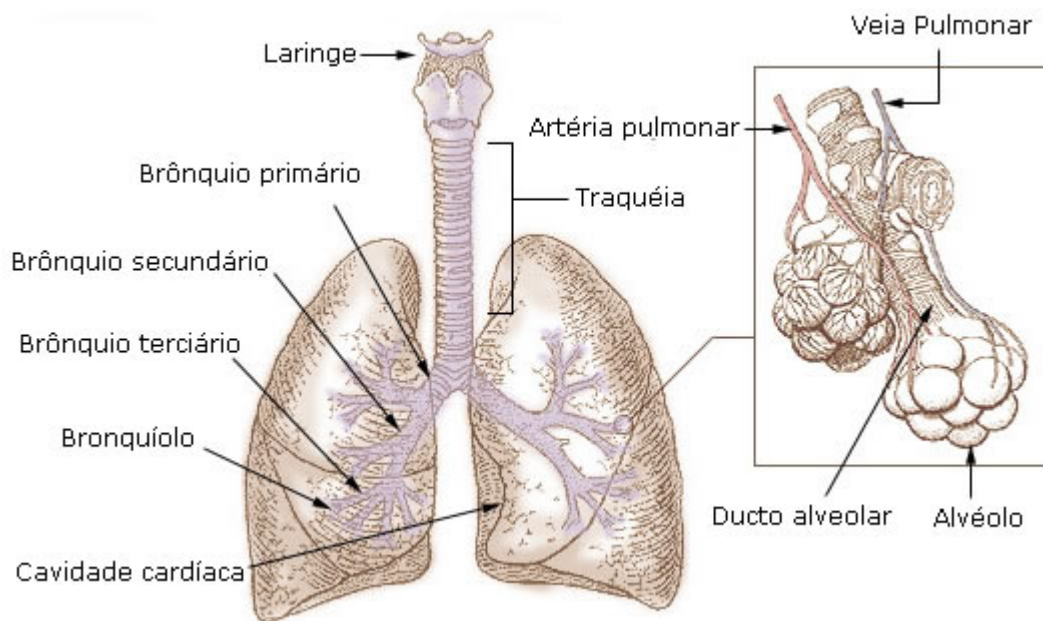


Árbol bronquial – Sistema respiratorio

LA **árbol bronquial** Está formado por **bronquios, bronquiolos, conductos alveolares, bolsas de panal y alvéolos**, y es responsable de llevar el aire aspirado a través de las fosas nasales al pulmón.

La tráquea, justo antes de entrar al pulmón a través del hilio, se ramifica en dos, dando lugar a **bronquios**. Estos se denominan bronquios primarios, que van hacia abajo y hacia afuera hacia el pulmón, dando lugar a tres bronquios en el pulmón derecho y dos en el pulmón izquierdo. Cada bronquio inerva un lóbulo pulmonar. Estos bronquios lobares se dividen varias veces, dando lugar a bronquios más pequeños, cuyas últimas ramas se denominan **bronquiolo**. Cada uno de estos últimos penetra en un lóbulo pulmonar, donde se ramifica, formando de cinco a siete **bronquiolos terminales**. Cada uno de los bronquiolos terminales da lugar a uno o más bronquiolos respiratorios, que marcan la transición a la porción respiratoria. En esto, se incluyen los **conductos alveolares, usted bolsas de panal y los alvéolos**.



Los bronquios primarios, en su porción extrapulmonar, tienen la misma estructura que se observa en la tráquea. En cuanto a la porción respiratoria, hay una simplificación en la estructura de este sistema de conductos. Esta simplificación es lenta y gradual, sin una transición repentina. Así, se puede decir que la división del árbol bronquial en diferentes segmentos sólo tiene valor didáctico.

Fuentes:

http://pt.wikipedia.org/wiki/Bronchic_árboles

<http://corditecountryshownotes.wordpress.com/2009/11/23/lungs-smoking-and-cancer/>

Histología básica – Luiz C. Junqueira y José Carneiro. Editora Guanabara Koogan SA (10a Ed.), 2004.

Archivado en: Sistema respiratorio